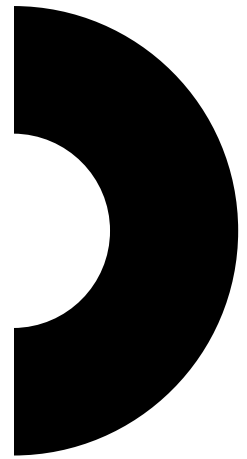


Rapport d'activité 2025

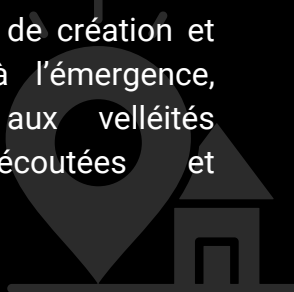


Capter Accompagner Propulser

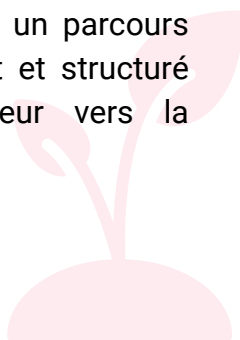
Telles sont les missions menées pour faire grandir les idées, conseiller les créateurs d'entreprise ainsi que tous les entrepreneurs implantés sur le territoire et dont l'activité a besoin d'être consolidée.

NOS MISSIONS

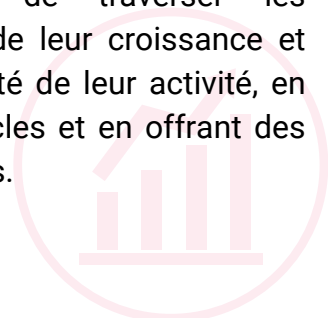
1 Accueillir et repérer les porteurs de projet, quel que soit le stade d'avancement de leur processus de création et leur horizon. De l'idée à l'émergence, toutes les personnes aux vellétés d'entreprendre sont écoutées et conseillées.



2 Consacrer du temps et de l'expertise aux jeunes pousses : des consultants sont mobilisés pour garantir un parcours d'accompagnement cohérent et structuré afin de guider l'entrepreneur vers la réussite.



3 Permettre aux entrepreneurs implantés sur le territoire Albères Côte Vermeille Illibéris de traverser les différentes étapes de leur croissance et d'assurer la pérennité de leur activité, en réduisant les obstacles et en offrant des ressources adaptées.

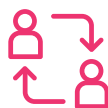


Un écosystème au service de l'entrepreneuriat



8 partenaires sur site

Les acteurs incontournables sont présents : 3 chambres consulaires, conseiller en évolution professionnelle, UPAM, initiative pays catalan, le pays, juristes et experts-comptables.



Mise en relation

Des coopérations solides sont mises en place avec des acteurs de la formation et du conseil : BGE, AKSIS, bilan de compétences, EGEE, les Cigales. Offices et syndicats complètent également l'offre sur site.



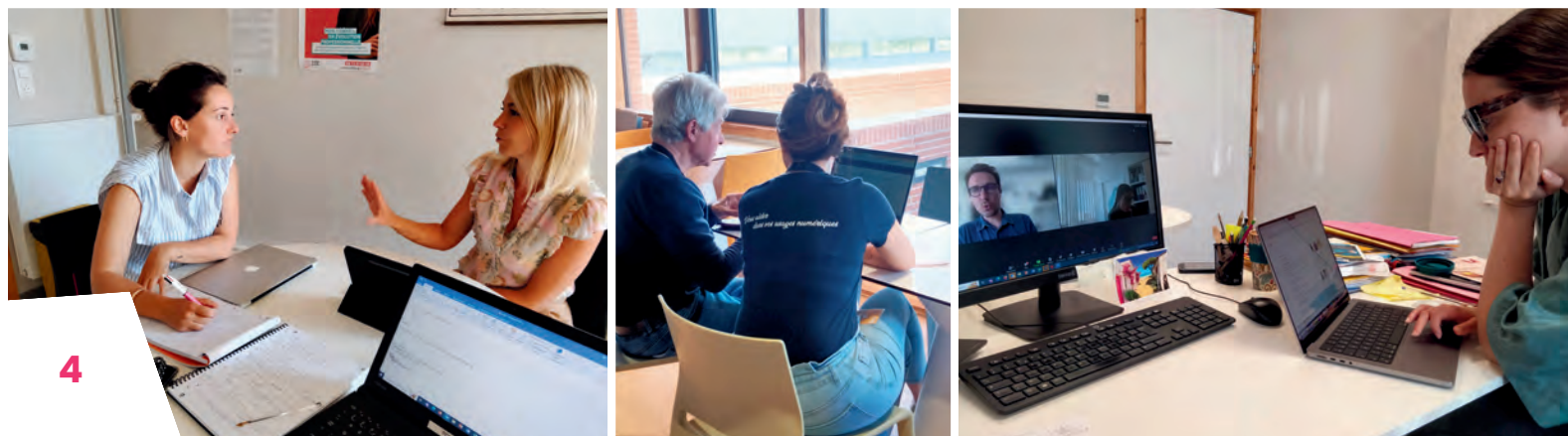
Coaching avec les experts

Grâce à nos consultants, les entreprises en pépinière bénéficient d'un programme d'accompagnement renforcé pour booster leur développement.



Animations collectives

Les entrepreneurs développent leurs compétences grâce à des ateliers pratiques et des formations régulières. Ces temps sont des opportunités de rencontrer d'autres acteurs et d'élargir leur réseau.



La force du réseau

MERCI à nos partenaires sur site :

- CCI des Pyrénées orientales
- CMA 66
- Chambre d'Agriculture
- Association UPAM
- Optimalise formation
- Pays Pyrénées Méditerranée
- Initiative Pays Catalan
- Chambre des experts-comptables
- Ordre des avocats
- Conseil en Évolution Professionnelle

Les autres acteurs économiques :

- Ad'occ
- Le Département 66
- La Région Occitanie
- BPI
- INPI
- AIRDIE
- ADIE
- EGEE
- IES
- Cigales
- BGE
- AKSIS
- UFCV
- Réseau créasud
- SOFAKOM
- France travail

Les coachs :

- Béa Développement
- Adlib
- Repliq



Les entreprises à bord



NOUVEAU

Ambra Milani

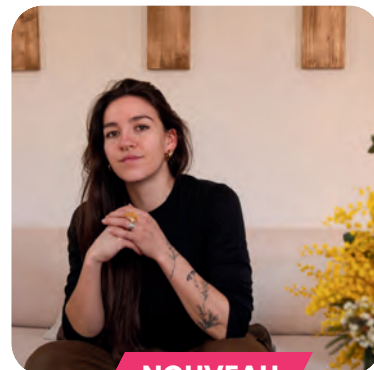
Marque en cours de création
Consultante innovation



NOUVEAU

Margaux Kuss

Infinity communication
Agence de communication



NOUVEAU

Jeanne Dagès

Elniu Studio
Architecte d'intérieur



NOUVEAU

Estelle Chevallier

Marque en cours de création
Brasserie de Kombucha



NOUVEAU

Jonas Krepelka

ATMO
E-commerce spécialisé outdoor



NOUVEAU

Denis Brisse

Marque en cours de création
DBE Packaging



Lucile Martin

Origines TLC
Tisserande



Delphine Guillebault

Microbia Environnement
Analyse toxicité de l'eau



Sarah Essadani

La petite argelésienne
Vente de produits textile et décoration

Les entreprises à bord (suite)



Marie Schroeder

Laboratoire Holis Aroma

*Conditionnement produits
d'aromathérapie*



Johanna Berenguel

L'accent catalan

Coffrets artisanaux catalans



Elodie Swanberg

Native Drinks

Apéritif 0% alcool

Elles ont pris le large

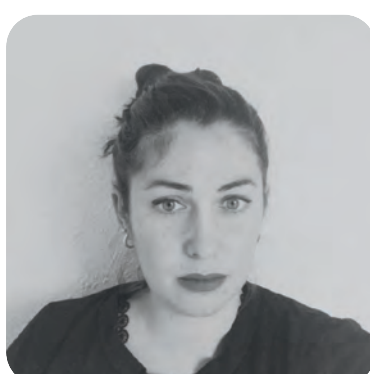


Nadège Gandilhon

Préservation

des espèces marines

*Elle développe ses projets
hors territoire marin national*



Cassandre Lopez

Consultante RSE

*Elle navigue toujours en vue
de se rapprocher de terres
plus scientifiques*



**Le collectif
Elles Fabloquent**

Projet de tiers-lieu artisanal

*Une des membres de
l'équipage a pris une autre
voie navigable*

Chiffres clés

Pépinière

12

entreprises
conventionnées

7

entreprises en
pépinière

25

emplois



+1500 visiteurs



10 formations



79 entrepreneurs
accompagnés



38 séances de
coaching

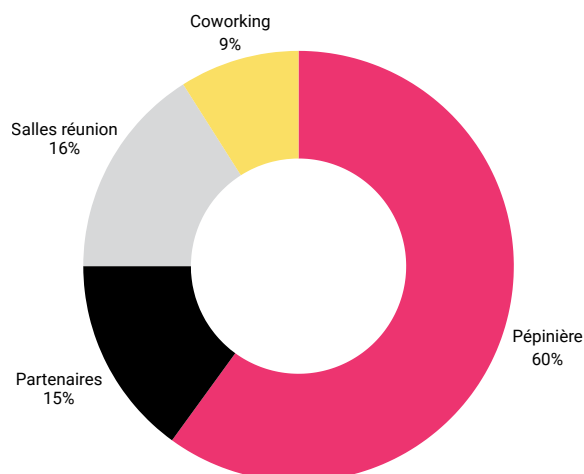


90% d'occupation
bureaux et labos



25 animations

Repartition des recettes locatives



Les moments forts 2025

Mars

Créasud66 : prise de la co-gouvernance du réseau des pépinières du 66



Avril

Evènement **Osez l'Entreprise** : Organisation au Lycée C. Bourquin



Juin

Accueil du Conseil Communautaire de la CCACVI



Juillet

Évènement : Inauguration de la fin des travaux du bâtiment



Oct. - Déc.

Origines TLC récompensée par le prestigieux **Prix Alfred Sauvy**



Décembre

2e édition du marché de Noël



L'Équipage



Nuria Venzal

Responsable du CAP



Lionel Figueras-Granero

Chargé d'accueil
et administratif



Stéphanie Tomas

Chargée d'accueil

Le
cap/pôle
entrepreneurial

7 rue des Sittelles
66700 Argelès-sur-mer
04 68 36 15 48
lecap@cc-acvi.com

lecap-acvi.fr

